

Especificações operacionais

Linha:	203.01
Denominação:	STA. CÂNDIDA / C. RASO
Modelo Operacional:	Bidirecional
Categoria:	EXPRESSO
Lote	BRT1/BRT2

Tipo de Dia	Frota Operacional				Partidas		Produção Quilométrica
	Ebiarticulado			Total	Ida	Volta	
Dias Úteis	24			24	180	183	5.971
Sábados	20			20	143	141	4.671
Domingos	13			13	124	125	4.096
Mensal					5.008	5.067	165.728

Extensão (km):	Ida	Volta	Total
	16,45	16,45	32,90

Oferta Hora Pico (DU)	P1 (Pico Manhã)	P2 (Pico Almoço)	P3 (Pico Tarde)
Ida	12	11	12
Volta	12	9	12
Tempos de viagem Dia Útil (min.)	121	122	125

Frota e viagens por sentido e faixa horária

Linha 203.01										
Tipo Dia	DIAS ÚTEIS			SÁBADOS			DOMINGOS			
Fx. Hor.	Período	Frota	Ida	Volta	Frota	Ida	Volta	Frota	Ida	Volta
1										
2	N2									
3										
4										
5		16	8	8	9	5	4	7	4	3
6	P1	23	12	12	19	9	9	13	5	7
7		24	12	11	20	11	11	13	7	7
8		24	11	12	20	9	9	13	7	7
9		21	9	11	19	8	9	13	7	7
10	M	20	11	9	16	8	8	13	7	7
11		20	9	11	16	8	8	13	7	7
12		20	9	9	16	8	8	13	7	7
13	P2	20	11	9	16	8	8	13	7	7
14		20	9	11	16	8	8	13	7	7
15	T	21	11	9	16	8	8	13	7	7
16		24	12	12	16	8	8	13	7	7
17		24	12	12	16	8	8	13	7	7
18	P3	24	11	11	16	8	8	13	7	7
19		24	9	12	16	7	5	13	7	7
20		15	7	5	11	5	7	12	7	7
21	N1	12	5	7	11	7	5	12	7	5
22		12	7	5	11	5	5	12	5	7
23	P4	12	5	7	11	5	5	10	5	5
0		4			5			3		
Total			180	183		143	141		124	125

Terminais Atendidos	Tipo de Atendimento
Cabral	Passagem
Capão Raso	Final
Santa Cândida	Início

Observações:

Linhas integradas: 863
 Frota: 12 veic. Lote BRT1, 12 veic. Lote BRT2

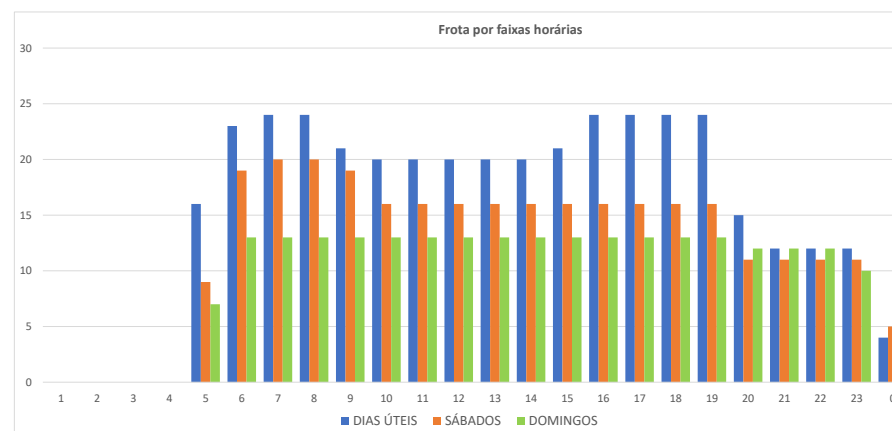
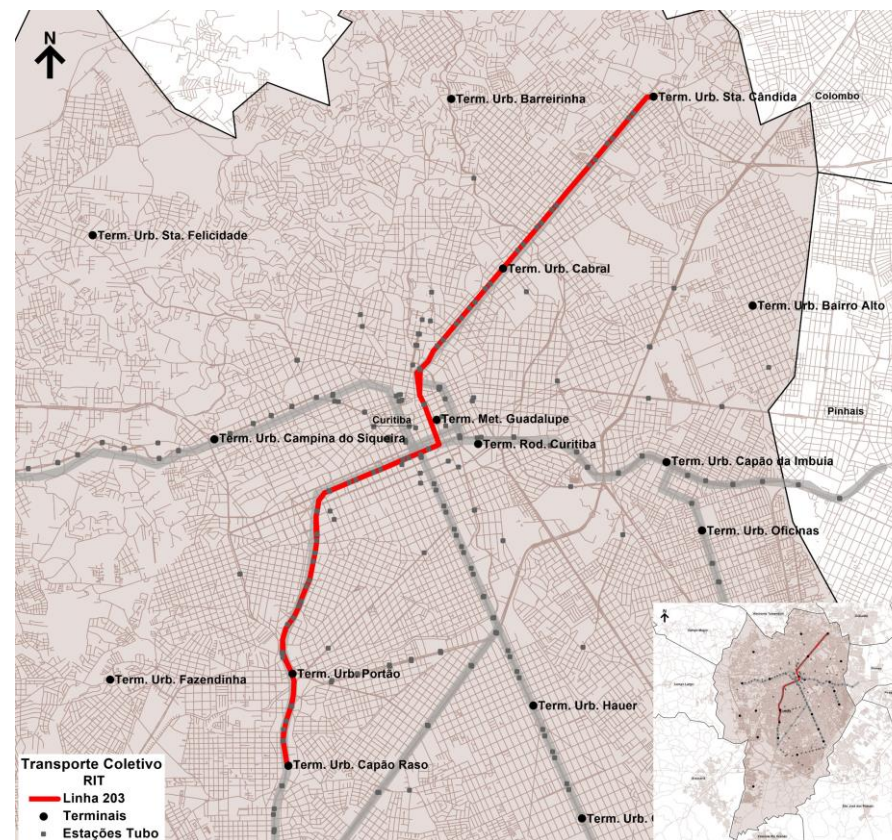
N2 = Noturno 2
T = Tarde

P1 = Pico 1 (Manhã)
P3 = Pico 3 (Tarde)

M = Manhã
N1 = Noturno 1

P2 = Pico 2 (Almoço)
P4 = Pico 4 (Noite)

Especificações operacionais



Base de Dados Operacionais de maio/2025

Especificações operacionais

Linha:	350.01
Denominação:	ATUBA / PINHEIRINHO
Modelo Operacional:	Bidirecional
Categoria:	EXPRESSO
Lote	BRT1/BRT2

Tipo de Dia	Frota Operacional				Partidas			Produção Quilométrica
	Articulado			Total	Ida	Volta		
Dias Úteis	12			12	122	123	4.432	
Sábados	6			6	81	80	2.913	
Domingos	4			4	76	76	2.750	
Mensal					3.283	3.300	119.089	

Extensão (km):	Ida	Volta	Total
	18,09	18,09	36,18

Oferta Hora Pico (DU)	P1 (Pico Manhã)	P2 (Pico Almoço)	P3 (Pico Tarde)
Ida	10	6	10
Volta	10	6	10
Tempos de viagem Dia Útil (min.)	77	77	81

Frota e viagens por sentido e faixa horária

Linha 350.01										
Tipo Dia	DIAS ÚTEIS				SÁBADOS			DOMINGOS		
Fx. Hor.	Período	Frota	Ida	Volta	Frota	Ida	Volta	Frota	Ida	Volta
1										
2	N2									
3										
4										
5		10	6	4	3	2	1	2	1	1
6	P1	12	8	10	6	5	6	4	4	4
7		12	10	10	6	6	6	4	4	4
8		10	7	7	6	6	5	4	5	5
9		7	5	5	5	4	4	4	4	4
10	M	7	6	6	4	4	4	4	4	4
11		7	6	6	4	5	5	4	4	4
12		7	5	5	4	4	4	4	4	4
13	P2	7	6	6	4	4	4	4	4	4
14		7	6	6	4	4	4	4	5	5
15		7	5	5	4	4	4	4	4	4
16		12	8	8	4	4	4	4	4	4
17	P3	12	10	10	4	4	4	4	4	4
18		12	8	8	4	5	5	4	4	4
19		12	7	8	4	4	4	4	4	4
20		6	5	4	4	4	4	4	4	4
21	N1	6	5	5	4	4	4	4	5	5
22		6	5	6	4	4	4	4	4	4
23	P4	6	4	4	4	4	4	4	4	4
0										
Total			122	123		81	80		76	76

Terminais Atendidos	Tipo de Atendimento
Pinheirinho	Final

Observações:

Linhas integradas: 50-477-471-472-475-211-376
 Frota: 6 veíc. Lote BRT1, 6 veíc. Lote BRT2

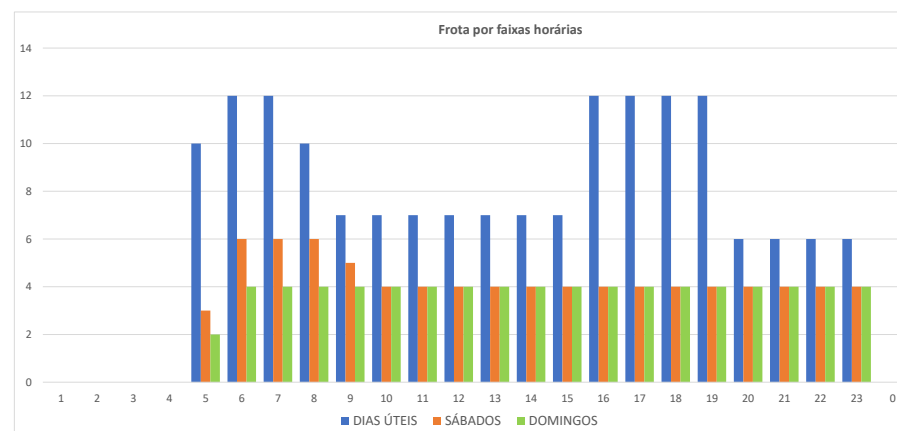
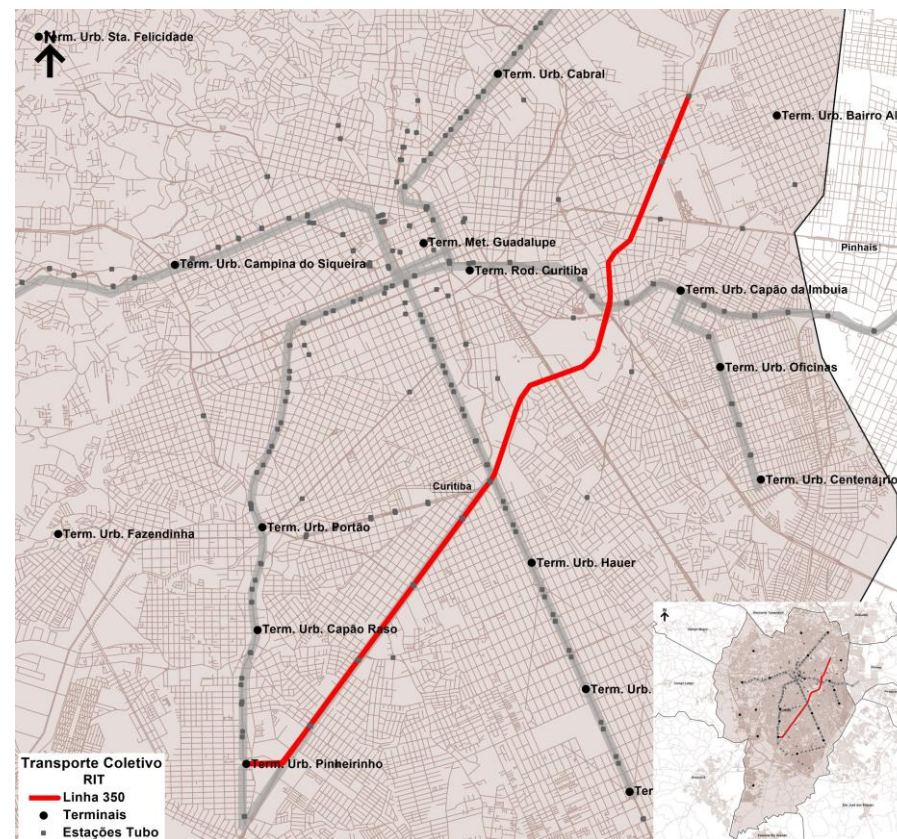
N2 = Noturno 2
 T = Tarde

P1 = Pico 1 (Manhã)
 P3 = Pico 3 (Tarde)

M = Manhã
 N1 = Noturno 1

P2 = Pico 2 (Almoço)
 P4 = Pico 4 (Noite)

Especificações operacionais



Base de Dados Operacionais de maio/2025

Especificações operacionais

Linha:	502.01
Denominação:	CIRCULAR SUL (HORÁRIO)
Modelo Operacional:	Circular
Categoria:	EXPRESSO
Lote	BRT1

Tipo de Dia	Frota Operacional					Partidas		Produção Quilométrica
	Articulado	Biarticulado	Earticulado	Ebiarticulado	Total	Circular		
Dias Úteis	2	1	8	3	14	125		3.018
Sábados	1	2	1		4	63		1.521
Domingos	1	2	1		4	47		1.135
Mensal						3.108		75.044

Extensão (km):	Circular	Total
	24,14	24,14

Oferta Hora Pico (DU)	P1 (Pico Manhã)	P2 (Pico Almoço)	P3 (Pico Tarde)
Circular	10	5	9
Tempos de viagem Dia Útil (min.)	79	80	84

Frota e viagens por sentido e faixa horária

Linha 502.01										
Tipo Dia		DIAS ÚTEIS			SÁBADOS			DOMINGOS		
Fx. Hor.	Período	Frota	Circular		Frota	Circular		Frota	Circular	
1										
2	N2									
3										
4										
5		10	5		4	4		4	3	
6	P1	14	8		4	3		4	2	
7		14	10		4	3		4	3	
8		12	10		4	3		4	2	
9		7	5		4	3		4	3	
10	M	7	5		4	3		4	2	
11		7	6		4	4		4	2	
12	P2	7	5		4	3		4	3	
13		7	5		4	3		4	2	
14	T	7	5		4	3		4	3	
15		7	5		4	3		4	2	
16		8	5		4	3		4	2	
17	P3	12	7		4	4		4	3	
18		12	9		4	3		4	2	
19		12	9		4	3		4	3	
20	N1	7	6		4	3		4	2	
21		7	6		4	3		4	2	
22		7	5		4	3		4	3	
23	P4	7	6		4	4		4	2	
0		2	3		2	2		1	1	
Total			125			63			47	

Terminais Atendidos	Tipo de Atendimento
Boqueirão	Início
Hauer	Passagem
Pinheirinho	Passagem
Portão	Passagem
Sítio Cercado	Passagem

Observações:
Linhas integradas: 794-528-639-641-550

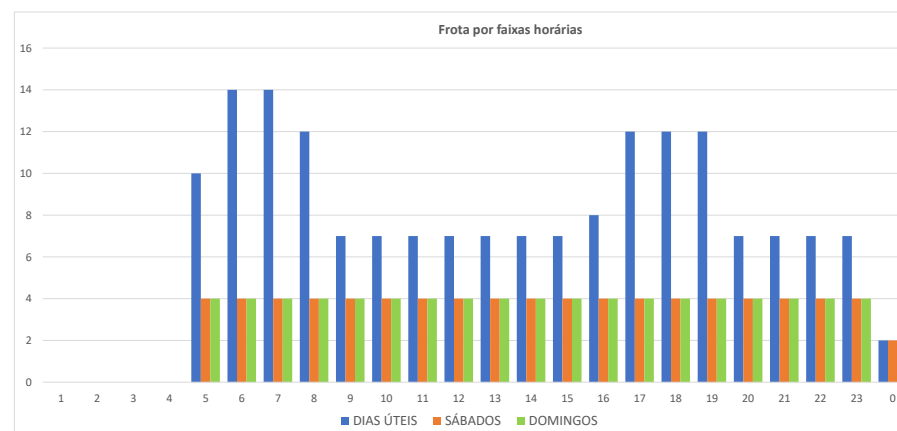
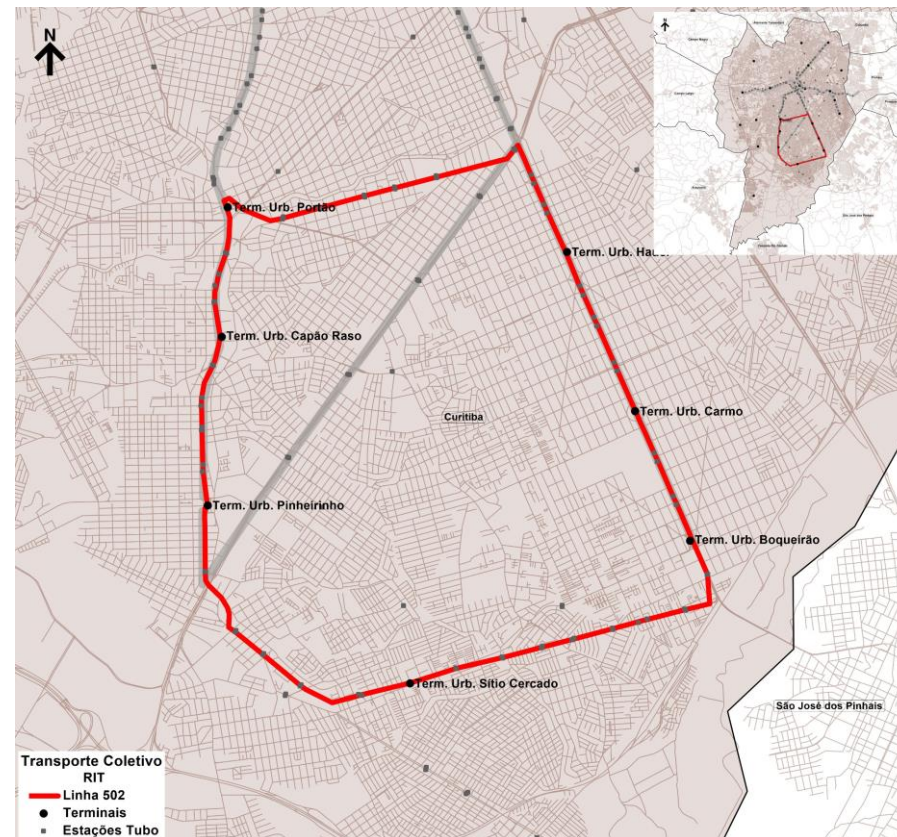
N2 = Noturno 2
T = Tarde

P1 = Pico 1 (Manhã)
P3 = Pico 3 (Tarde)

M = Manhã
N1 = Noturno 1

P2 = Pico 2 (Almoço)
P4 = Pico 4 (Noite)

Especificações operacionais



Base de Dados Operacionais de maio/2025

Especificações operacionais

Linha:	503.01
Denominação:	BOQUEIRÃO
Modelo Operacional:	Bidirecional
Categoria:	EXPRESSO
Lote:	BRT1

Tipo de Dia	Frota Operacional				Partidas		Produção Quilométrica
	Articulado	Biarticulado		Total	Ida	Volta	
Dias Úteis	3	5		8	93	93	1.916
Sábados	2	4		6	88	88	1.813
Domingos	1	2		3	51	51	1.051
Mensal					2.573	2.573	53.007

Extensão (km):	Ida	Volta	Total
	10,30	10,30	20,60

Oferta Hora Pico (DU)	P1 (Pico Manhã)	P2 (Pico Almoço)	P3 (Pico Tarde)
Ida	8	5	7
Volta	7	5	7
Tempos de viagem Dia Útil (min.)	67	68	72

Frota e viagens por sentido e faixa horária

Linha 503.01										
Tipo Dia	DIAS ÚTEIS			SÁBADOS			DOMINGOS			
Fx. Hor.	Período	Frota	Ida	Volta	Frota	Ida	Volta	Frota	Ida	Volta
1										
2	N2									
3										
4										
5		8	8	4	5	5	2	3	3	1
6	P1	8	7	7	6	5	5	3	2	3
7		8	7	6	6	6	6	3	3	3
8		7	5	5	6	5	5	3	3	2
9		5	4	4	6	5	5	3	3	3
10	M	5	5	4	6	6	6	3	2	3
11		5	4	5	6	5	5	3	3	3
12	P2	5	5	4	6	6	6	3	3	2
13		5	4	5	6	5	5	3	3	3
14	T	5	4	4	6	5	5	3	2	3
15		5	5	4	6	6	6	3	3	3
16		8	5	7	6	5	5	3	3	2
17	P3	8	7	7	6	6	6	3	2	3
18		8	6	7	6	5	5	3	3	3
19		7	5	6	5	3	5	3	3	2
20		4	3	3	3	3	3	3	3	3
21	N1	4	4	4	3	3	2	3	2	3
22		4	3	4	3	3	3	3	3	3
23	P4	4	2	3	3	1	3	3	2	3
0										
Total			93	93		88	88		51	51

Terminais Atendidos	Tipo de Atendimento
Boqueirão	Início

Observações:

--

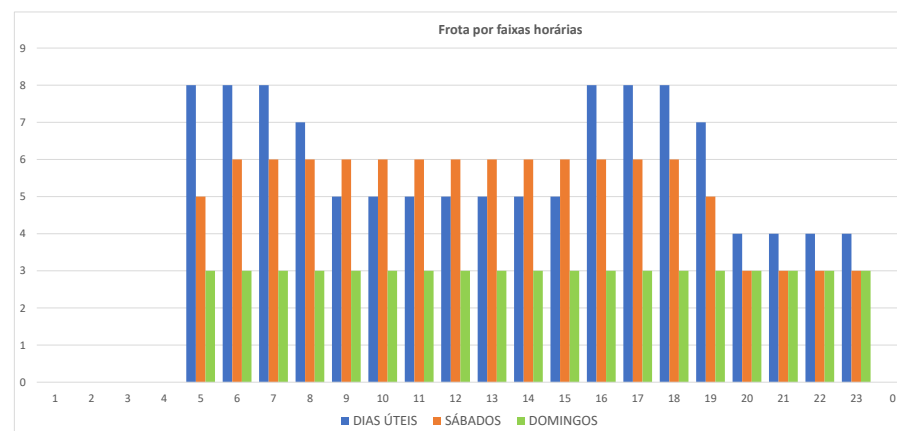
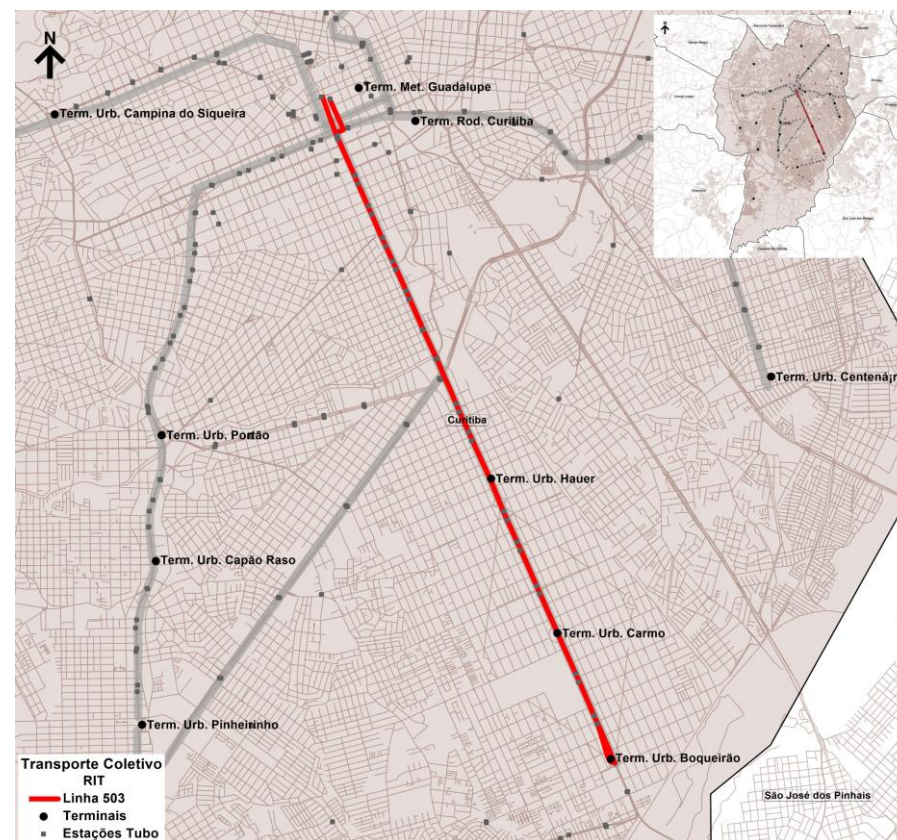
N2 = Noturno 2
T = Tarde

P1 = Pico 1 (Manhã)
P3 = Pico 3 (Tarde)

M = Manhã
N1 = Noturno 1

P2 = Pico 2 (Almoço)
P4 = Pico 4 (Noite)

Especificações operacionais



Base de Dados Operacionais de maio/2025

Especificações operacionais

Linha:	602.01
Denominação:	CIRCULAR SUL (ANTI-HORÁRIO)
Modelo Operacional:	Circular
Categoria:	EXPRESSO
Lote	BRT1

Tipo de Dia	Frota Operacional					Partidas		Produção Quilométrica
	Articulado	Biarticulado	Earticulado	Ebiarticulado	Total	Circular		
Dias Úteis	2	1	9	4	16	116		2.841
Sábados	1	2	1		4	59		1.445
Domingos	1	2	1		4	47		1.151
Mensal						2.906		71.161

Extensão (km):	Circular	Total
	24,49	24,49

Oferta Hora Pico (DU)	P1 (Pico Manhã)	P2 (Pico Almoço)	P3 (Pico Tarde)
Circular	9	5	10
Tempos de viagem Dia Útil (min.)	82	84	84

Frota e viagens por sentido e faixa horária

Linha 602.01										
Tipo Dia	DIAS ÚTEIS			SÁBADOS			DOMINGOS			
Fx. Hor.	Período	Frota	Circular	Frota	Circular	Frota	Circular	Frota	Circular	
1										
2	N2									
3										
4										
5		6	5	3	2	3	2			
6	P1	14	8	4	3	4	2			
7		14	9	4	3	4	3			
8		14	6	4	3	4	2			
9		9	5	4	4	4	3			
10	M	8	5	4	3	4	2			
11		8	5	4	3	4	3			
12		8	5	4	3	4	2			
13	P2	8	5	4	3	4	3			
14		8	5	4	3	4	2			
15		8	5	4	3	4	3			
16		13	7	4	3	4	2			
17	P3	16	10	4	3	4	2			
18		16	10	4	3	4	3			
19		14	5	4	3	4	2			
20		8	5	4	3	4	3			
21	N1	8	5	4	3	4	2			
22		8	5	4	4	4	3			
23	P4	8	5	4	3	4	2			
0		2	1	2	1	1	1			
Total			116				59			47

Terminais Atendidos	Tipo de Atendimento
Boqueirão	Passagem
Hauer	Passagem
Pinheirinho	Passagem
Portão	Passagem
Sítio Cercado	Início

Observações:

Linhas integradas: 635-642-643

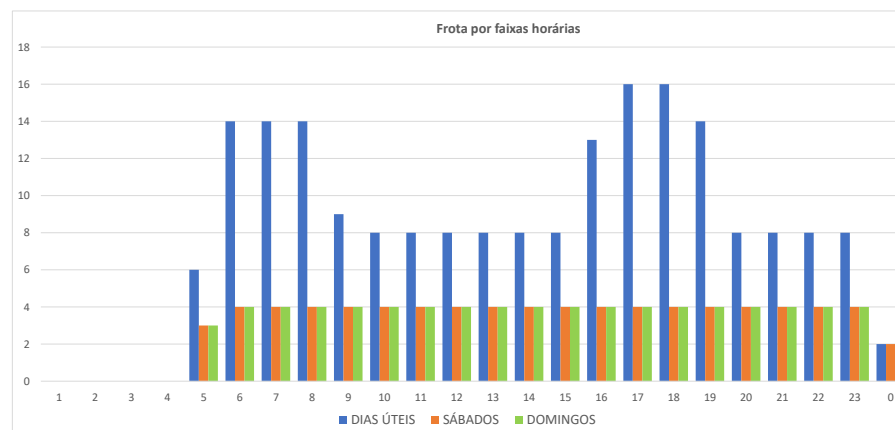
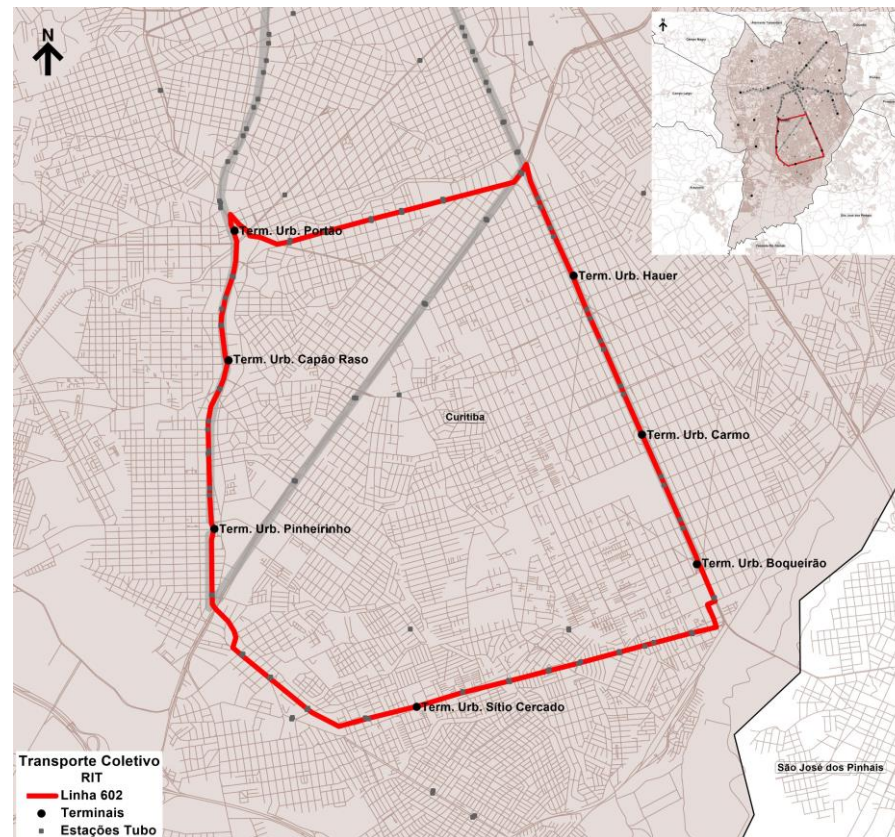
N2 = Noturno 2
T = Tarde

P1 = Pico 1 (Manhã)
P3 = Pico 3 (Tarde)

M = Manhã
N1 = Noturno 1

P2 = Pico 2 (Almoço)
P4 = Pico 4 (Noite)

Especificações operacionais



Base de Dados Operacionais de maio/2025

Especificações operacionais

Linha:	603.01
Denominação:	PINHEIRINHO/RUI BARBOSA
Modelo Operacional:	Bidirecional
Categoria:	EXPRESSO
Lote	BRT1

Tipo de Dia	Frota Operacional				Partidas		Produção Quilométrica
	Ebiarticulado			Total	Ida	Volta	
Dias Úteis	20			20	164	167	3.301
Sábados	11			11	88	87	1.745
Domingos	4			4	62	62	1.237
Mensal					4.102	4.160	82.393

Extensão (km):	Ida	Volta	Total
	9,97	9,97	19,94

Oferta Hora Pico (DU)	P1 (Pico Manhã)	P2 (Pico Almoço)	P3 (Pico Tarde)
Ida	17	8	11
Volta	17	8	11
Tempos de viagem Dia Útil (min.)	75	76	83

Frota e viagens por sentido e faixa horária

Linha 603.01										
Tipo Dia	DIAS ÚTEIS			SÁBADOS			DOMINGOS			
Fx. Hor.	Período	Frota	Ida	Volta	Frota	Ida	Volta	Frota	Ida	Volta
1										
2	N2									
3										
4										
5		11	9	6	7	7	1	2	2	
6	P1	20	17	13	11	10	10	4	4	4
7		20	17	17	11	9	9	4	3	3
8		20	11	14	10	6	8	4	4	4
9		12	8	9	7	4	6	4	3	3
10	M	10	8	8	6	6	4	4	3	3
11		10	8	9	6	4	4	4	4	4
12		10	8	8	6	3	4	4	3	3
13	P2	10	8	8	6	4	4	4	3	3
14		10	8	8	6	4	4	4	4	4
15		12	10	8	6	4	4	4	3	3
16		14	10	10	6	4	4	4	3	3
17	P3	14	11	11	6	4	4	4	4	4
18		14	10	10	4	3	3	4	3	3
19		13	6	9	4	4	4	4	3	3
20		7	4	6	4	3	3	4	4	4
21	N1	6	4	4	4	3	3	4	3	3
22		6	4	4	4	4	4	4	3	3
23	P4	6	3	4	4	2	3	4	3	4
0		2		1	1		1	1		1
Total			164	167		88	87		62	62

Terminais Atendidos	Tipo de Atendimento
Pinheirinho	Início

Observações:

--

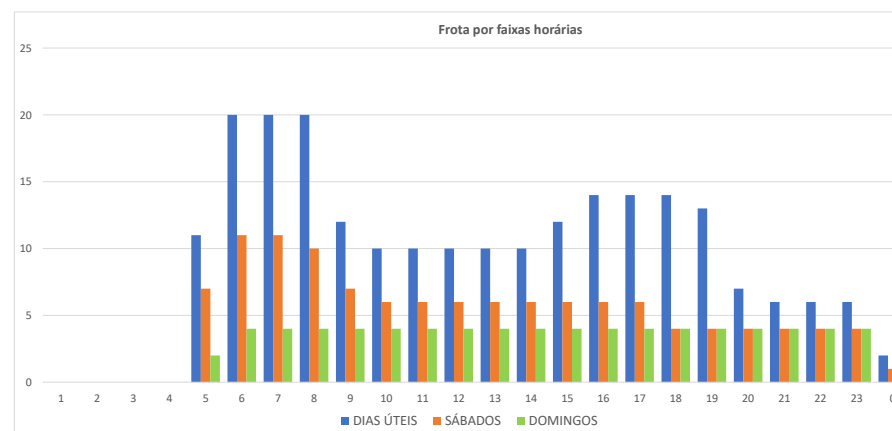
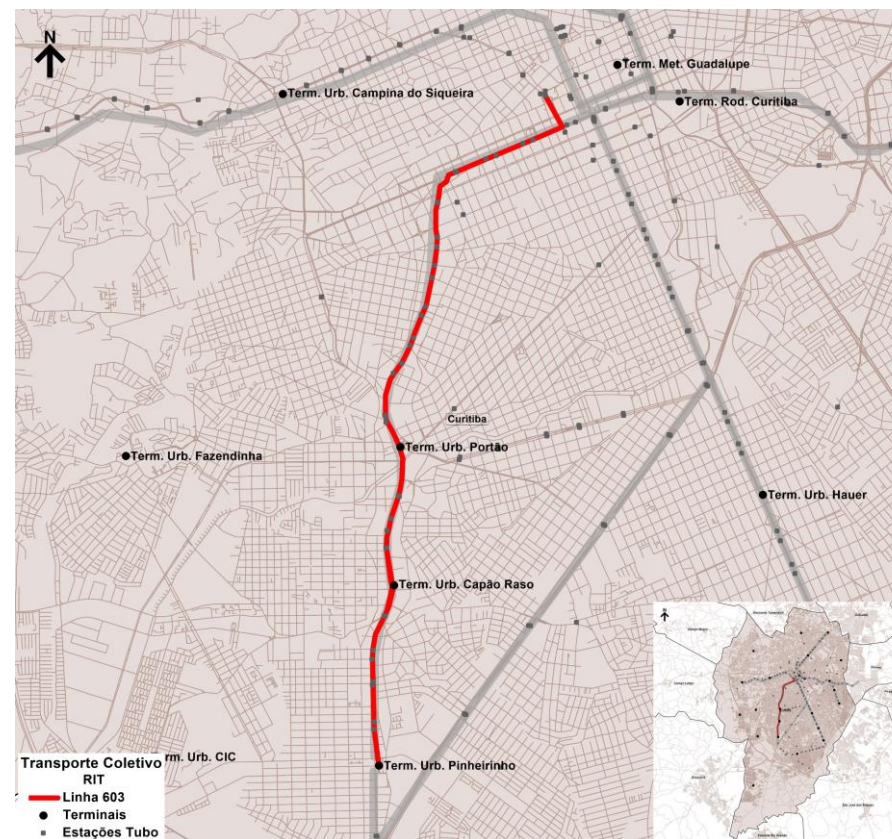
N2 = Noturno 2
T = Tarde

P1 = Pico 1 (Manhã)
P3 = Pico 3 (Tarde)

M = Manhã
N1 = Noturno 1

P2 = Pico 2 (Almoço)
P4 = Pico 4 (Noite)

Especificações operacionais



Base de Dados Operacionais de maio/2025

Especificações operacionais

Linha:	X08.01
Denominação:	REFORÇO PINHEIRINHO
Modelo Operacional:	Bidirecional
Categoria:	EXPRESSO
Lote	BRT1

Tipo de Dia	Frota Operacional				Partidas		Produção Quilométrica
				Total	Ida	Volta	
Dias Úteis					14	13	235
Sábados							
Domingos							
Mensal					289	269	4.860

Extensão (km):	Ida	Volta	Total
	8,71	8,71	17,42

Oferta Hora Pico (DU)	P1 (Pico Manhã)	P2 (Pico Almoço)	P3 (Pico Tarde)
Ida			7
Volta			5
Tempos de viagem Dia Útil (min.)			63

Frota e viagens por sentido e faixa horária

Linha X08.01										
Tipo Dia		DIAS ÚTEIS			SÁBADOS			DOMINGOS		
Fx. Hor.	Período	Frota	Ida	Volta	Frota	Ida	Volta	Frota	Ida	Volta
1										
2	N2									
3										
4										
5	P1									
6										
7										
8										
9	M									
10										
11										
12	P2									
13										
14	T									
15										
16			3	4						
17	P3		7	5						
18			4	4						
19										
20										
21	N1									
22										
23	P4									
0										
Total			14	13						

Terminais Atendidos	Tipo de Atendimento
Pinheirinho	Início

Observações:
Não Opera aos Sábados e Domingos

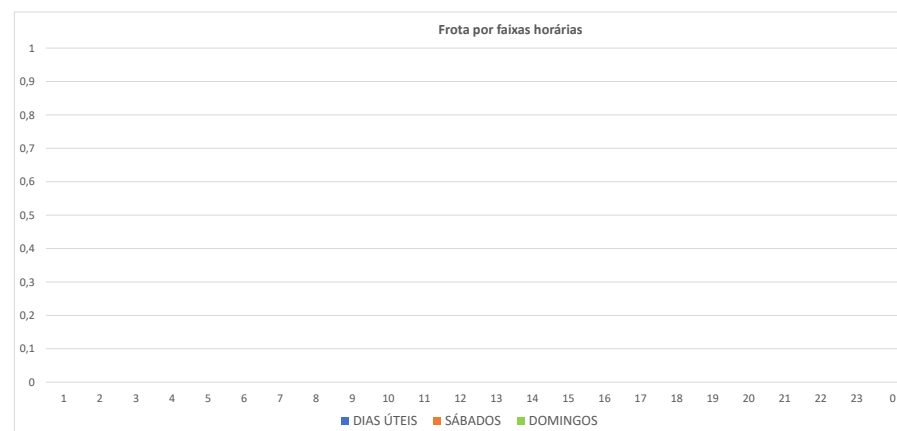
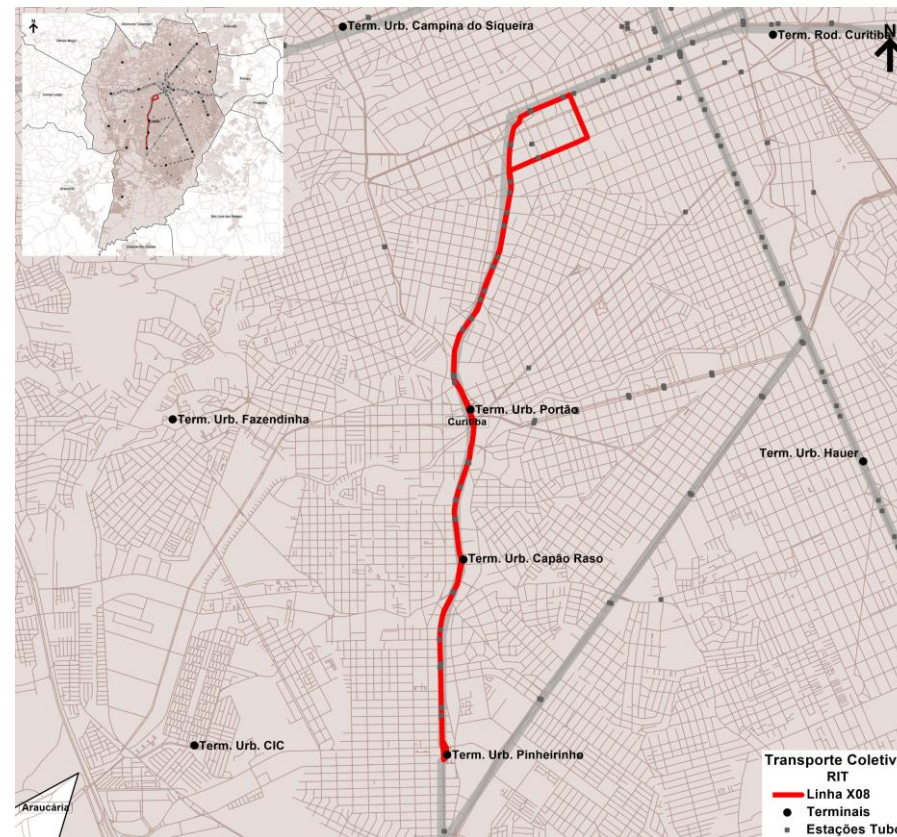
N2 = Noturno 2
T = Tarde

P1 = Pico 1 (Manhã)
P3 = Pico 3 (Tarde)

M = Manhã
N1 = Noturno 1

P2 = Pico 2 (Almoço)
P4 = Pico 4 (Noite)

Especificações operacionais



Especificações operacionais

Linha:	X11.01
Denominação:	SÍTIO CERCADO / C. RASO
Modelo Operacional:	Bidirecional
Categoria:	EXPRESSO
Lote	BRT1

Tipo de Dia	Frota Operacional				Partidas		Produção Quilométrica
	Articulado			Total	Ida	Volta	
Dias Úteis	4			4	11	11	153
Sábados							
Domingos							
Mensal					227	227	3.156

Extensão (km):	Ida	Volta	Total
	6,94	6,94	13,88

Oferta Hora Pico (DU)	P1 (Pico Manhã)	P2 (Pico Almoço)	P3 (Pico Tarde)
Ida	5		
Volta	7		
Tempos de viagem Dia Útil (min.)	43		

Frota e viagens por sentido e faixa horária

Linha X11.01										
Tipo Dia		DIAS ÚTEIS			SÁBADOS			DOMINGOS		
Fx. Hor.	Período	Frota	Ida	Volta	Frota	Ida	Volta	Frota	Ida	Volta
1										
2	N2									
3										
4										
5										
6	P1	4	4	4						
7		4	5	7						
8		1	2							
9										
10	M									
11										
12	P2									
13										
14	T									
15										
16										
17	P3									
18										
19										
20										
21	N1									
22										
23	P4									
0										
Total			11	11						

Terminais Atendidos	Tipo de Atendimento
Capão Raso	Final
Sítio Cercado	Início

Observações:
Não Opera aos Sábados e Domingos

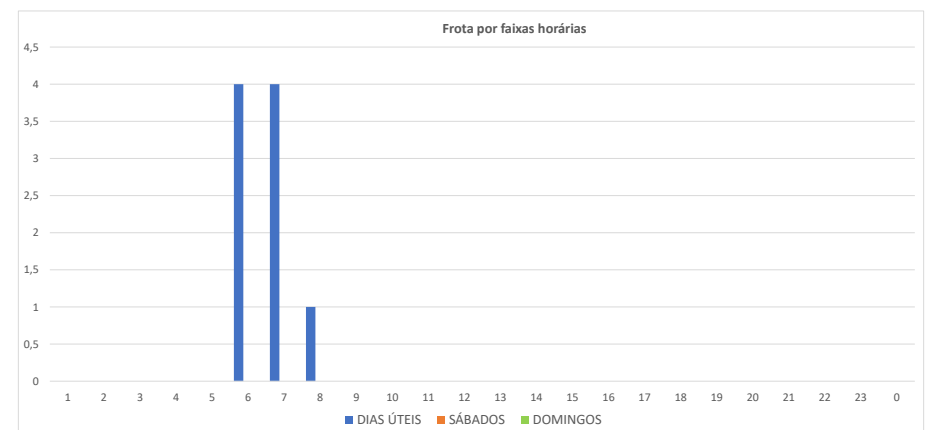
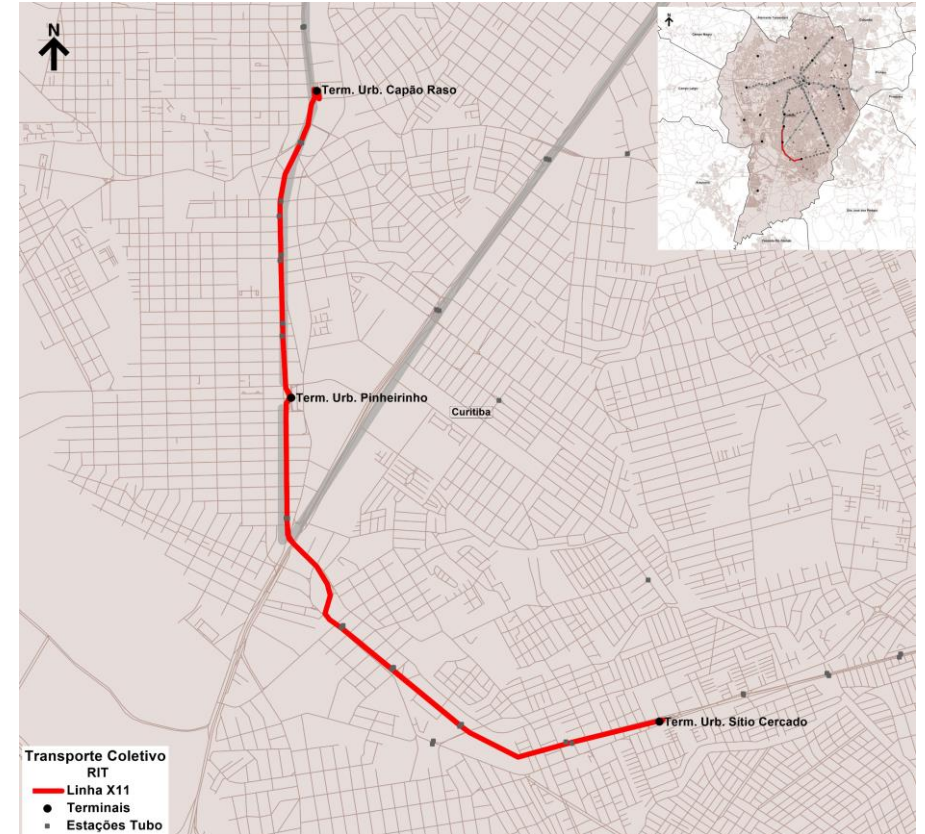
N2 = Noturno 2
T = Tarde

P1 = Pico 1 (Manhã)
P3 = Pico 3 (Tarde)

M = Manhã
N1 = Noturno 1

P2 = Pico 2 (Almoço)
P4 = Pico 4 (Noite)

Especificações operacionais



Especificações operacionais

Linha:	X12.01
Denominação:	ESPECIAL BOQUEIRAO
Modelo Operacional:	Bidirecional
Categoria:	EXPRESSO
Lote	BRT1

Tipo de Dia	Frota Operacional				Total	Partidas		Produção Quilométrica
	Articulado					Ida	Volta	
Dias Úteis	2				2	8	7	82
Sábados								
Domingos								
Mensal						165	145	1.688

Extensão (km):	Ida	Volta	Total
	5,45	5,45	10,89

Oferta Hora Pico (DU)	P1 (Pico Manhã)	P2 (Pico Almoço)	P3 (Pico Tarde)
Ida	4		
Volta	5		
Tempos de viagem Dia Útil (min.)	29		

Frota e viagens por sentido e faixa horária

Linha X12.01										
Tipo Dia	DIAS ÚTEIS				SÁBADOS			DOMINGOS		
Fx. Hor.	Período	Frota	Ida	Volta	Frota	Ida	Volta	Frota	Ida	Volta
1										
2	N2									
3										
4										
5										
6	P1	2	2	1						
7		2	4	5						
8		1	2	1						
9										
10	M									
11										
12	P2									
13										
14	T									
15										
16										
17	P3									
18										
19										
20										
21	N1									
22										
23	P4									
0										
Total			8	7						

Terminais Atendidos	Tipo de Atendimento
Boqueirão	Final
Sítio Cercado	Início

Observações:
 Não Opera aos Sábados e Domingos

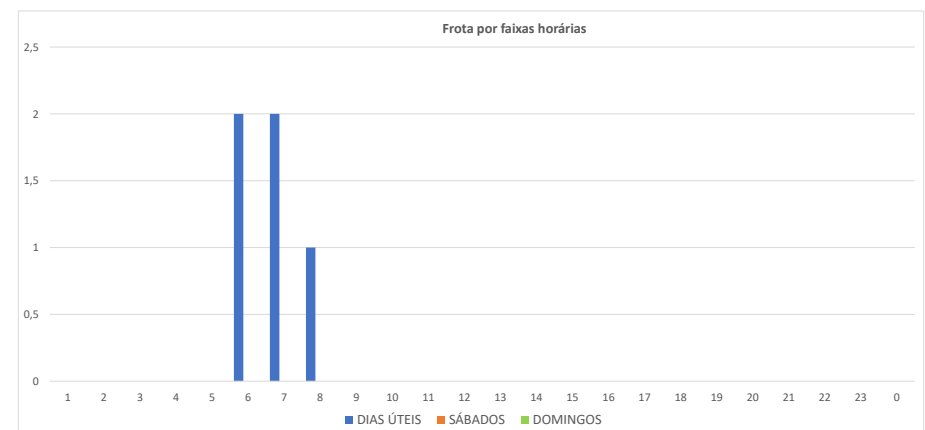
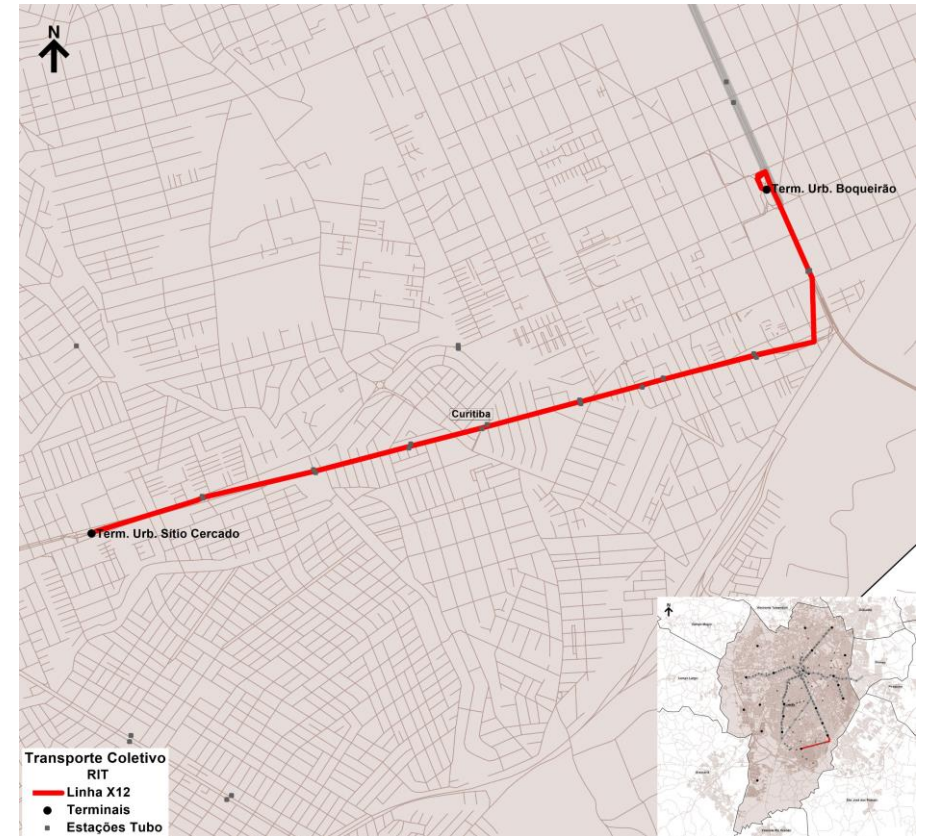
N2 = Noturno 2
 T = Tarde

P1 = Pico 1 (Manhã)
 P3 = Pico 3 (Tarde)

M = Manhã
 N1 = Noturno 1

P2 = Pico 2 (Almoço)
 P4 = Pico 4 (Noite)

Especificações operacionais



Especificações operacionais

Linha:	X20.01
Denominação:	PORTAO/SITIO CERCADO
Modelo Operacional:	Bidirecional
Categoria:	EXPRESSO
Lote	BRT1

Tipo de Dia	Frota Operacional				Partidas		Produção Quilométrica
	Articulado			Total	Ida	Volta	
Dias Úteis	7			7	20	22	369
Sábados							
Domingos							
Mensal					413	455	7.631

Extensão (km):	Ida	Volta	Total
	8,79	8,79	17,58

Oferta Hora Pico (DU)	P1 (Pico Manhã)	P2 (Pico Almoço)	P3 (Pico Tarde)
Ida			8
Volta			8
Tempos de viagem Dia Útil (min.)			55

Frota e viagens por sentido e faixa horária

Linha X20.01										
Tipo Dia		DIAS ÚTEIS			SÁBADOS			DOMINGOS		
Fx. Hor.	Período	Frota	Ida	Volta	Frota	Ida	Volta	Frota	Ida	Volta
1										
2	N2									
3										
4										
5	P1									
6										
7										
8										
9	M									
10										
11	P2									
12										
13										
14	T									
15										
16		7	4	6						
17	P3	7	8	8						
18		7	8	6						
19		2		2						
20	N1									
21										
22	P4									
23										
0										
Total			20	22						

Terminais Atendidos	Tipo de Atendimento
Portão	Final
Sítio Cercado	Início

Observações:
Não Opera aos Sábados e Domingos

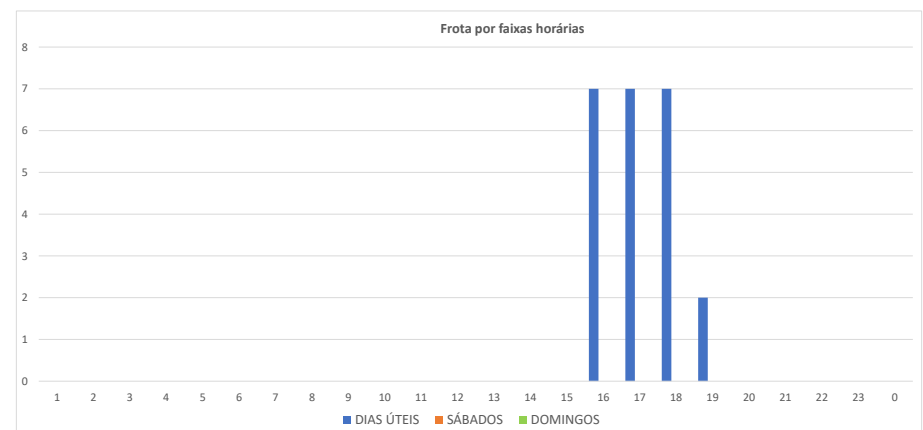
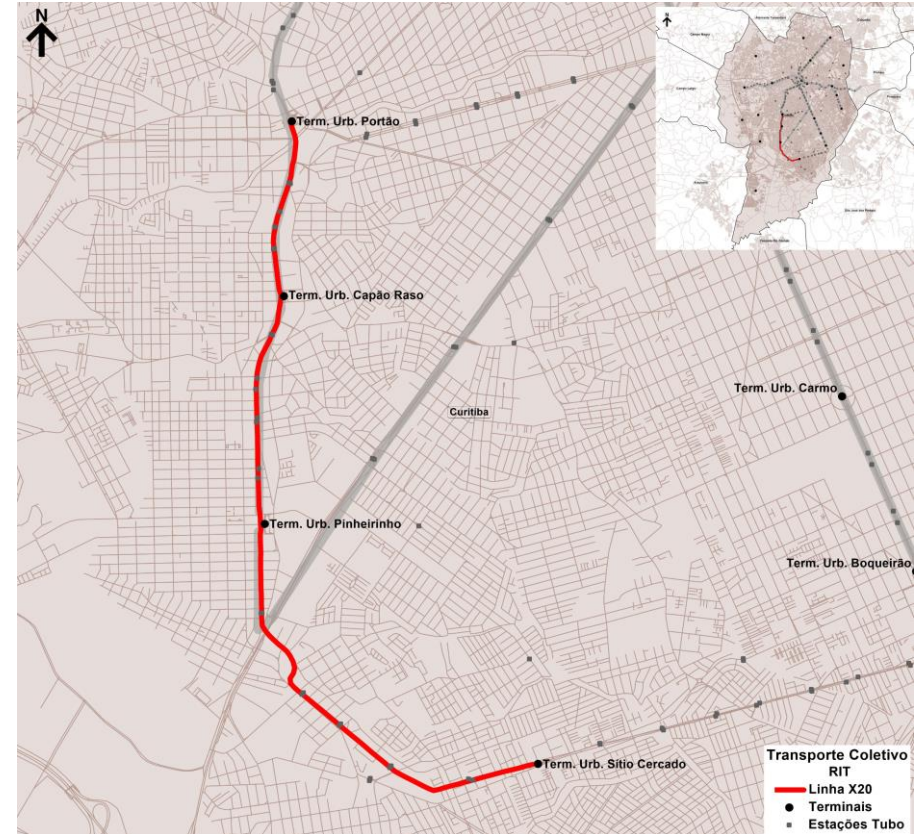
N2 = Noturno 2
T = Tarde

P1 = Pico 1 (Manhã)
P3 = Pico 3 (Tarde)

M = Manhã
N1 = Noturno 1

P2 = Pico 2 (Almoço)
P4 = Pico 4 (Noite)

Especificações operacionais



Base de Dados Operacionais de maio/2025